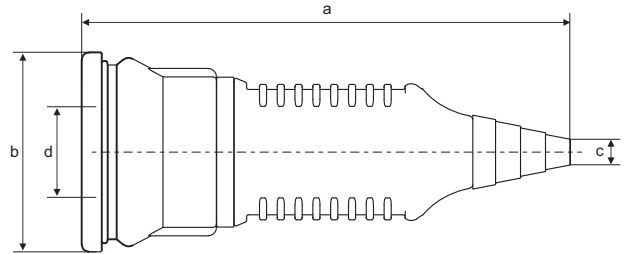




赛普 CEE/IEC 国际标准 SCHUKO 欧式连接器

CEE/IEC INTERNATIONAL STANDARD SCHUKO EUROPE CONNECTOR

符合欧洲/国际标准 EN/IEC 60309-2
 Conform to European / international standards EN/IEC 60309-2



| | | | | | | |
|--|-------------|---------------|---------------|---------------------|--|--|
| | 颜色 Color | 电流 Current | 电压 Voltage | 订货号 Order Number | | |
|--|-------------|---------------|---------------|---------------------|--|--|

■ IP44 CEE/IEC SCHUKO 欧式连接器 Europe Connector

| | | | | | | |
|-------------|----------|----|-----|----------|--|--|
| 型号 MODEL | 灰色Gray | 16 | 230 | SP10751 | | |
| | 黑色Black | 16 | 230 | SP10755 | | |
| | 橙色Orange | 16 | 230 | SP10842 | | |
| | 蓝色Blue | 16 | 230 | SP10843 | | |
| | 红色Red | 16 | 230 | SP10844 | | |
| | 黄色Yellow | 16 | 230 | SP10845 | | |
| | 绿色Green | 16 | 230 | SP10846 | | |
| | 白色White | 16 | 230 | SP108460 | | |

■ 参数 Parameter

尺寸:毫米 Size:mm

| | | | |
|-------------|-----|------------------------------------------------------------------------------------------|----|
| 安培 Amp | 16 | 安培 Amp | 16 |
| 极数 Poles | 2 | 极数 Poles | 2 |
| a | 131 | 导线横截面积(平方毫米) 从最小至最大 Conductor crosssectional area (mm ²)Min. To Max | |
| b | 57 | | |
| c | 5 | 1.5-2.5 | |
| d | 19 | | |
| | | | |
| | | | |
| | | | |
| | | | |