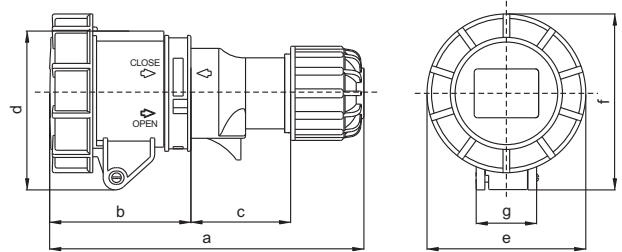




# 赛普 CEE/IEC 国际标准 连接器

## CEE/IEC INTERNATIONAL STANDARD CONNECTOR

符合欧洲/国际标准 EN/IEC 60309-2  
Conform to European / international standards EN/IEC 60309-2



								>50-500V 100-300Hz symbol"/>	>50-500V a.300-500Hz symbol"/>
2P+E	3P+E	3P+N+E	3P 4P 5P 4h 4h 4h	3P 4P 5P 6h 9h 9h	3P 4P 5P 9h 6h 6h	4P 3h	3P 4P 5P 7h 7h 7h	3P 4P 5P 10h 10h 10h	3P 4P 5P 2h 2h 2h

电流 极数  
Current Poles

### IP67 CEE/IEC 连接器 Connector 16A-32A

型号 MODEL	16	3	AP-539	<b>AP-540</b>	AP-541				
		4	AP-542	AP-543	<b>AP-544</b>		AP-545	AP-546	AP-547
		5	AP-548	AP-549	<b>AP-550</b>				
	32	3	AP-551	<b>AP-552</b>	AP-553				
		4	AP-554	AP-555	<b>AP-556</b>	AP-2177	AP-557	AP-558	AP-559
		5	AP-560	AP-561	<b>AP-562</b>				

### 参数 Parameter

尺寸:毫米 Size:mm

安培 Amp	16			安培 Amp	16			安培 Amp	32			安培 Amp	32		
	极数 Poles	3	4		5	极数 Poles	3		4	5	极数 Poles		3	4	5
a		139	145	152		a	172.8	172.8	178.5						
b		63.5	64.5	64.5		b	76.8	76.8	77.5						
c		42.2	47.5	55		c	59	59	64						4-6
d		71.5	77	84		d	87.5	87.5	99						
e		71.5	79	87.5		e	93	93	101						
f		79.2	85	91		f	96.5	96.5	108.5						
g		27.2	27.2	27.2		g	34.5	34.5	34.5						

导线横截面积(平方米)从最小至最大  
Conductor crosssectional area (mm<sup>2</sup>)Min. To Max